

Surbiopure[®]

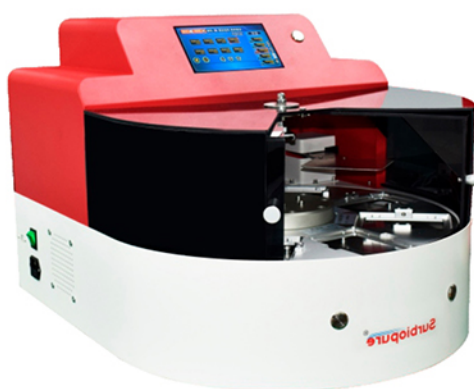
MyPure-96 Pro (96/192通量) 全自动核酸提取仪

12-15
分钟

1-192
样本



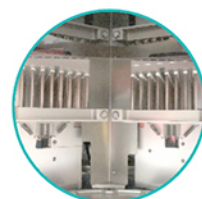
单磁头设计



(96通量)



(192通量)



双磁头设计

产品特点：

- 1.8工位转盘式设计，8工位任意选择加热版位，确保加热裂解、加热洗脱提高工作效率。
- 2.高配双磁头设计，平均96个样品12-15min,大大提高工作效率。
- 3.仪器独特的搅拌技术，能够使磁珠充分混匀到溶液中，充分结合核酸，有利于提取粘稠、高浓度样本。

MyPure-96 Pro

MyPure-96 Pro全自动核酸提取仪是专门为生命科学领域研制的一款仪器，可用于磁珠法提取、纯化样本核酸，操作简便，可兼容多种样本类型。

12-15分钟完成192样本核酸的全自动提取、纯化。操作简单，提取、纯化全流程自动化，无需人工干预。

可视化操作，便于编程，直观反馈模块功能，一键式编辑，灵活定义应用，可兼容多功能自定义操作，满足不同样本要求;操作简单，易于掌握。

具有排气风扇;带UV紫外消毒灯模块;移磁珠时挡板隔离磁棒与板位，防止交叉污染。

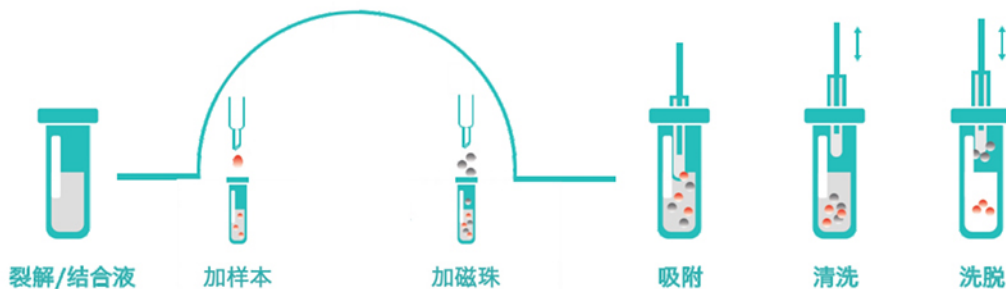
· 高通量

· 便捷操作

· 污染控制



工作原理



样本

在裂解缓冲液中，破裂细胞，将核酸释放到缓冲液体中

缓冲液中加入磁珠，充分混合使核酸吸附到磁珠表面的特异包被物质上

反复清洗磁珠表面，除去原来夹带的多余的核酸、蛋白质或盐类等杂质

把磁珠转移到洗脱缓冲液中，充分混合，核酸即从磁珠表面脱落，溶于洗脱缓冲液

MyPure-96 Pro

是一款**开放型**的核酸提取纯化平台，可兼容市场上绝大多数的核酸提取纯化试剂盒，用途更广，单次样本处理数量可达192份，提取效率高，提取核酸完整性好。

产品特征

基于磁珠法，仪器磁棒直接转移磁珠，全过程无液体转移，避免污染，无需离心、抽真空。



- 10寸彩色液晶触摸屏操作，中文导航式操作指引，实时显示温度和提取进程信息，简单方便。
- 污染控制：具有排气风扇；带UV紫外消毒灯模块；移磁珠时挡板隔离磁棒与板位，防止交叉污染。
- 可灵活新建、编辑、应用及删除程序，适配不同品牌试剂；仪器程序开放。
- 开放试剂平台，可兼容市场上绝大多数的深孔板耗材类型核酸提取纯化试剂盒。
- 振荡模式：具有多种振幅、频率与时间自由组合，多档振幅多档频率可选。
- 温控范围：室温1~125℃，采用包裹性更全面的深孔加热，大幅度减少试剂管内外温差，可以实现96深孔板每孔均匀控温，提高裂解及洗脱效率。
- 可选配G4过滤器

交叉污染测试

测试方法 使用含一定浓度的冠状病毒（RNA）模拟样本作为阳性对照，无核酸酶水作为空白对照，然后基于MyPure-96 Pro进行自动化提取。

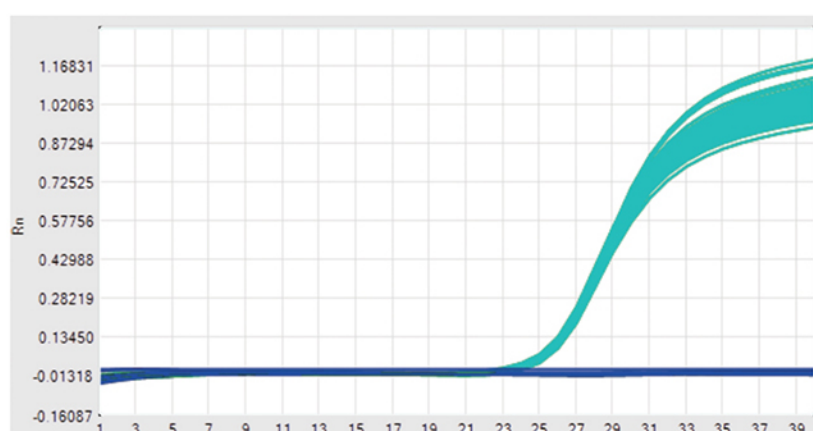
评估标准 利用RT-PCR对结果进行分析，确认空白对照是否有污染。

	1	2	3	4	5	6	7	8	9	10	11	12
A	Blank	Positive	Blank	Positive	Blank	Positive	Blank	Positive	Blank	Positive	Blank	Positive
B	Positive	Blank	Positive	Blank	Positive	Blank	Positive	Blank	Positive	Blank	Positive	Blank
C	Blank	Positive	Blank	Positive	Blank	Positive	Blank	Positive	Blank	Positive	Blank	Positive
D	Positive	Blank	Positive	Blank	Positive	Blank	Positive	Blank	Positive	Blank	Positive	Blank
E	Blank	Positive	Blank	Positive	Blank	Positive	Blank	Positive	Blank	Positive	Blank	Positive
F	Positive	Blank	Positive	Blank	Positive	Blank	Positive	Blank	Positive	Blank	Positive	Blank
G	Blank	Positive	Blank	Positive	Blank	Positive	Blank	Positive	Blank	Positive	Blank	Positive
H	Positive	Blank	Positive	Blank	Positive	Blank	Positive	Blank	Positive	Blank	Positive	Blank

测试结果 48例阳性样本结果稳定，48例空白对照无污染。

	1	2	3	4	5	6	7	8	9	10	11	12
A	NoCt	25.98	NoCt	26.02	NoCt	25.98	NoCt	26.03	NoCt	26.01	NoCt	25.9
B	26.04	NoCt	25.97	NoCt	26.01	NoCt	25.83	NoCt	26.01	NoCt	26.05	NoCt
C	NoCt	26.26	NoCt	25.74	NoCt	26.09	NoCt	26.01	NoCt	25.97	NoCt	26.04
D	25.95	NoCt	26.1	NoCt	26.13	NoCt	26	NoCt	25.98	NoCt	26.03	NoCt
E	NoCt	26.1	NoCt	25.98	NoCt	26	NoCt	26.05	NoCt	25.95	NoCt	25.96
F	25.82	NoCt	25.97	NoCt	25.96	NoCt	25.96	NoCt	25.91	NoCt	26	NoCt
G	NoCt	26.02	NoCt	26.03	NoCt	26.01	NoCt	26.01	NoCt	25.92	NoCt	25.89
H	26.01	NoCt	25.97	NoCt	25.73	NoCt	25.89	NoCt	25.79	NoCt	25.89	NoCt

— 阳性对照
— 空白对照
— 基线



提取效果测试

手工提取方案

RNA病毒核酸提取试剂
(吸附柱法)

自动化提取方案

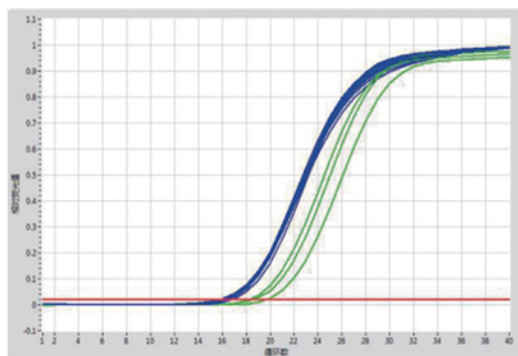
核酸提取试剂
(磁珠法) + MyPure-96 Pro

测试方法 手工提取 VS 自动化提取。

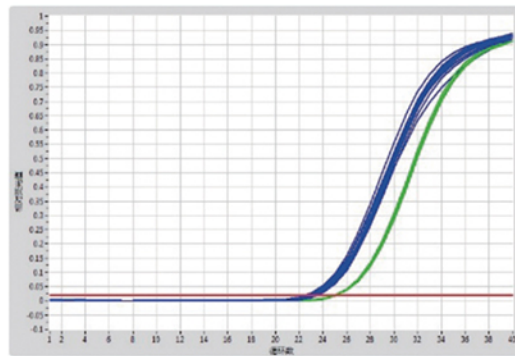
测试样本 使用含冠状病毒（RNA）的模拟唾液样本、咽拭子样本，并对其进行不同浓度的稀释。

评估标准 利用RT-PCR对提取结果进行定量评估。

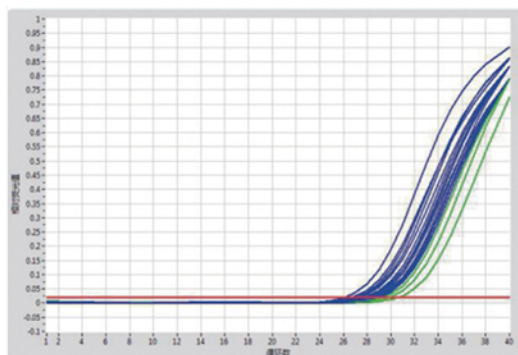
测试结果 使用MyPure-96 Pro自动化提取方法获得的荧光定量PCR的Ct值更小，表明病毒RNA提取的产量更高。同时，样本使用MyPure-96 Pro进行了核酸提取的测试，峰图曲线集中，检测重复性好。



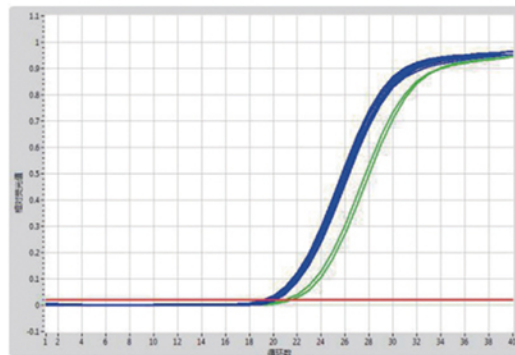
• 模拟唾液样本1



• 模拟唾液样本2



• 模拟唾液样本3



• 模拟咽拭子样本

— 基线

— 自动化提取产物的RT-PCR检测结果

— 手工提取产物的RT-PCR检测结果

参数项目	
仪器规格	尺寸：宽*深*高（534*646*456mm） 质量：约35kg
使用环境	本仪器限室内使用，一般工作环境温度为 5℃~40℃，相对湿度20%至90%；若实验对温度要求较高时，仪器运行环境 温度必须为 20℃~30℃；海拔高度不大于3000米。
运输条件	- 30℃至 60℃，仪器包装在运输包装箱内
储存条件	储存环境应干燥，保持通风，防潮，防尘；环境温度-20℃~55℃，相对湿度不大于 93%，室内应避免强日光及其他会引起腐蚀的气体。
输入电源	电源电压：AC220V；电源频率：50 Hz；
输入功率	额定功率：750VA

性能项目	
处理反应容积	20 至 1200μl（最大容积与96深孔板容积有关）
样品通量	1 至 192 通量，配套192根磁棒的磁棒架
磁珠回收率	≥98%
震荡混合	多档可调，共5档
提取孔间差	同一浓度样本在同一次提取过程提取后，CV<3%
磁棒	192通量：192根磁棒组合的磁棒架。快速更换磁棒
加热温度	可选配加热模块，实现裂解加热（40至+120℃）与洗脱加热（40至+120℃）
最大噪音	≤55dB(A)
自动暂停	支持在通过编程时设置，运行程序中自动暂停
程序管理	仪器按分组管理实验程序，最大支持15组
实验程序	每个程序组最大支持储存 8个实验程序，仪器最大支持储存120个实验程序
系统参数	储存8组设置参数，用户可以自由编辑，随用随取
污染控制	内置紫外消毒模块，可定时进行紫外消毒
试剂类型	96深孔板，96搅拌套，磁珠法试剂
操作方式	触屏操作
消毒后自动休眠	在消毒结束后，允许自动断开主电源关机（深度休眠）
节能模式	具有深度休眠模式，约2W待机，节约能耗
适用版型	1.6方孔尖底板，1.6方孔圆底板，2.2方孔尖底板，2.2方孔圆底板。

企业名称：广州赛百纯生物科技有限公司

注册/生产地址：广州市黄埔区瑞发路12号自编三栋第四层自编01单元

技术支持：18926136067

邮箱：sbctek@163.com

公司网站：www.surbiopure.com

